

## Fiche technique - Absorbant

## MOUSSE /M

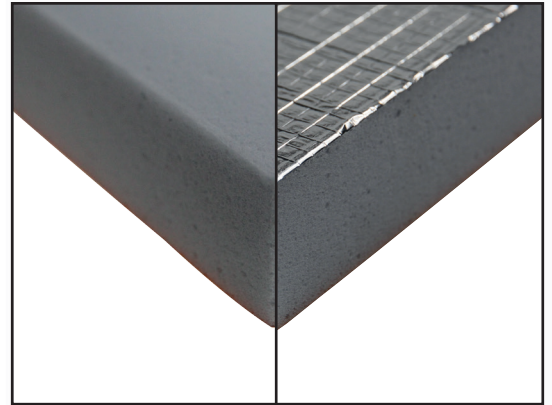
### Présentation

Mousse de mélamine destinée à l'absorption des bruits aériens.

- Absorbe le bruit aérien
- Élimine le phénomène de résonance de cavité
- Diminue la réverbération
- Excellent isolant thermique

### Mise en oeuvre

L'application via autoadhésif doit être réalisée par T° mini de 18°C sur support dégraissé, dépoussiéré puis être marouflé fortement. La pièce doit être conservée entre 24 à 48 h avant utilisation en situation.



### Conditionnement

- Épaisseur sur demande
- Plaque de 1250 x 2500 mm en standard
- Possibilité de pièce découpée suivant plan

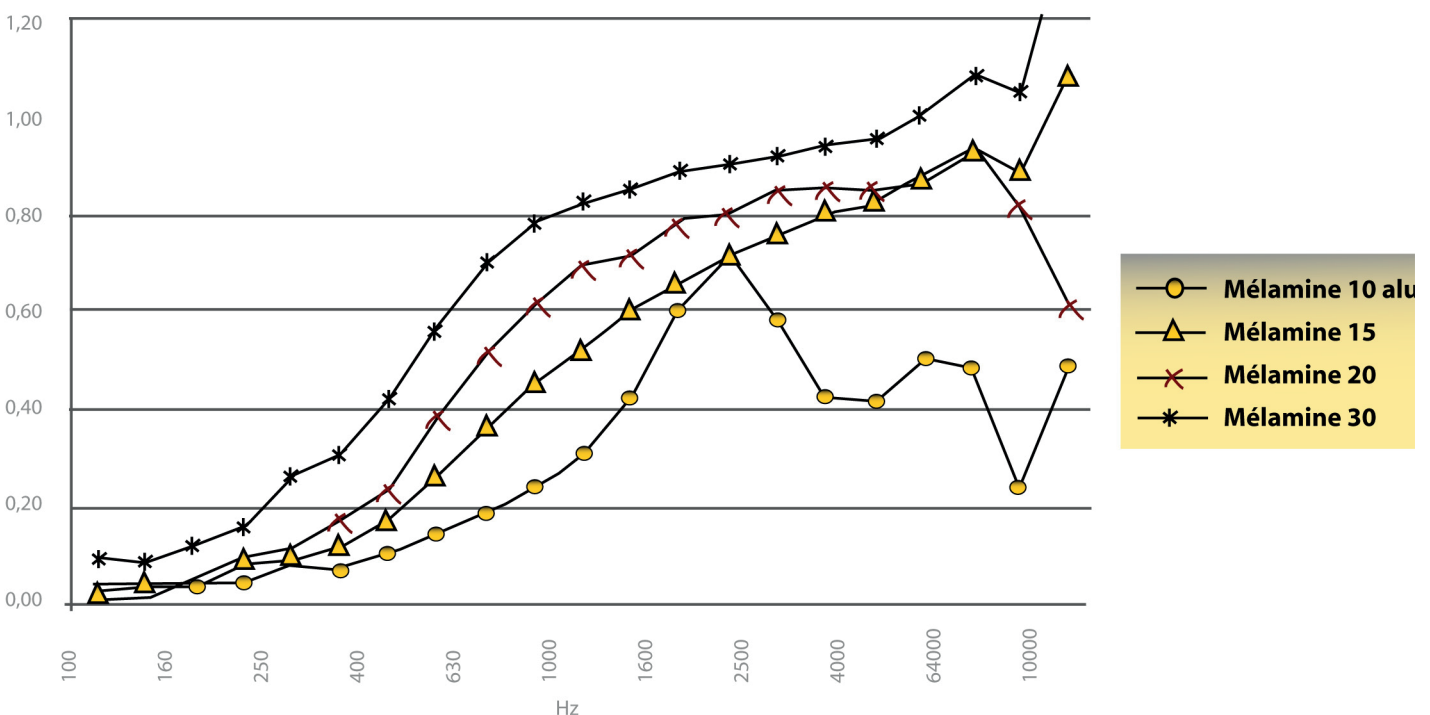
### Caractéristiques acoustiques

- Coefficient d'absorption  $\alpha_s$   
Voir courbe ci-dessous

### Caractéristiques physiques

- Tenue en T° : -40/+150°C (250 °C en pointe)
- Classement feu : M1 - UL94-V0 - autoextinguible
- Conductibilité thermique : 0,033 W/m°C
- Couleur : grise

### Coefficient d'absorption



### Applications

Automobile, capotage machine, électroménager, bâtiment, climatisation, engin TP, plasturgie, aéroligue...

### Composition

Mousse à cellules ouvertes base résine de mélamine de 11 kg/m<sup>3</sup>

### Options

- Face avec autoadhésif.
- Face avec film aluminium, autre...